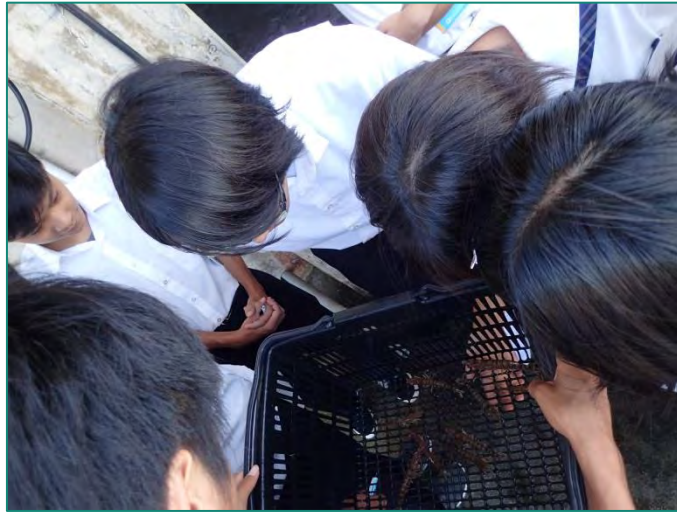
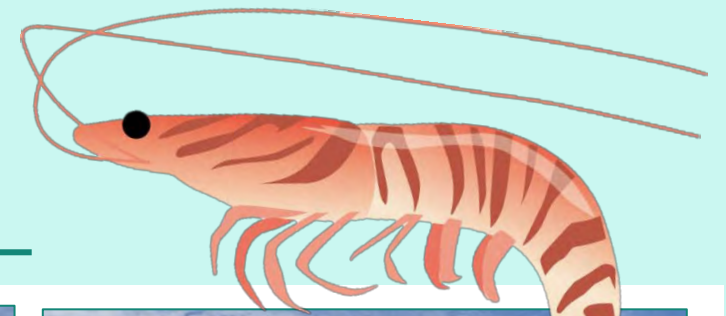


2学年 クルマエビ養殖場見学

H30.09.18



海洋生物系列2年生が南城市の生きクルマエビ養殖センターへ見学に行ってきました。←こちらは生きたクルマエビを見せてもらっているところです。



クルマエビの養殖池です。10月から5月の出荷に合わせてここでクルマエビを大きく育てます。底に敷く砂の色によって、エビの体色も変化するそうです。



ここは養殖池から取り上げたクルマエビを大きさごとに選別し、箱詰めする部屋です。残念ながら見学時は出荷の時期ではなく、作業は見られませんでした。



クルマエビの餌(左)と養殖場の方の話を聞く2年生(右)。成長に合わせて餌を変えること、病気が出る原因などについて詳しく説明を受け、質問・疑問にも丁寧に答えていただきました。お忙しいところ、ありがとうございました！！